

# INFLAÇÃO EM BRASÍLIA

## Novembro de 2018

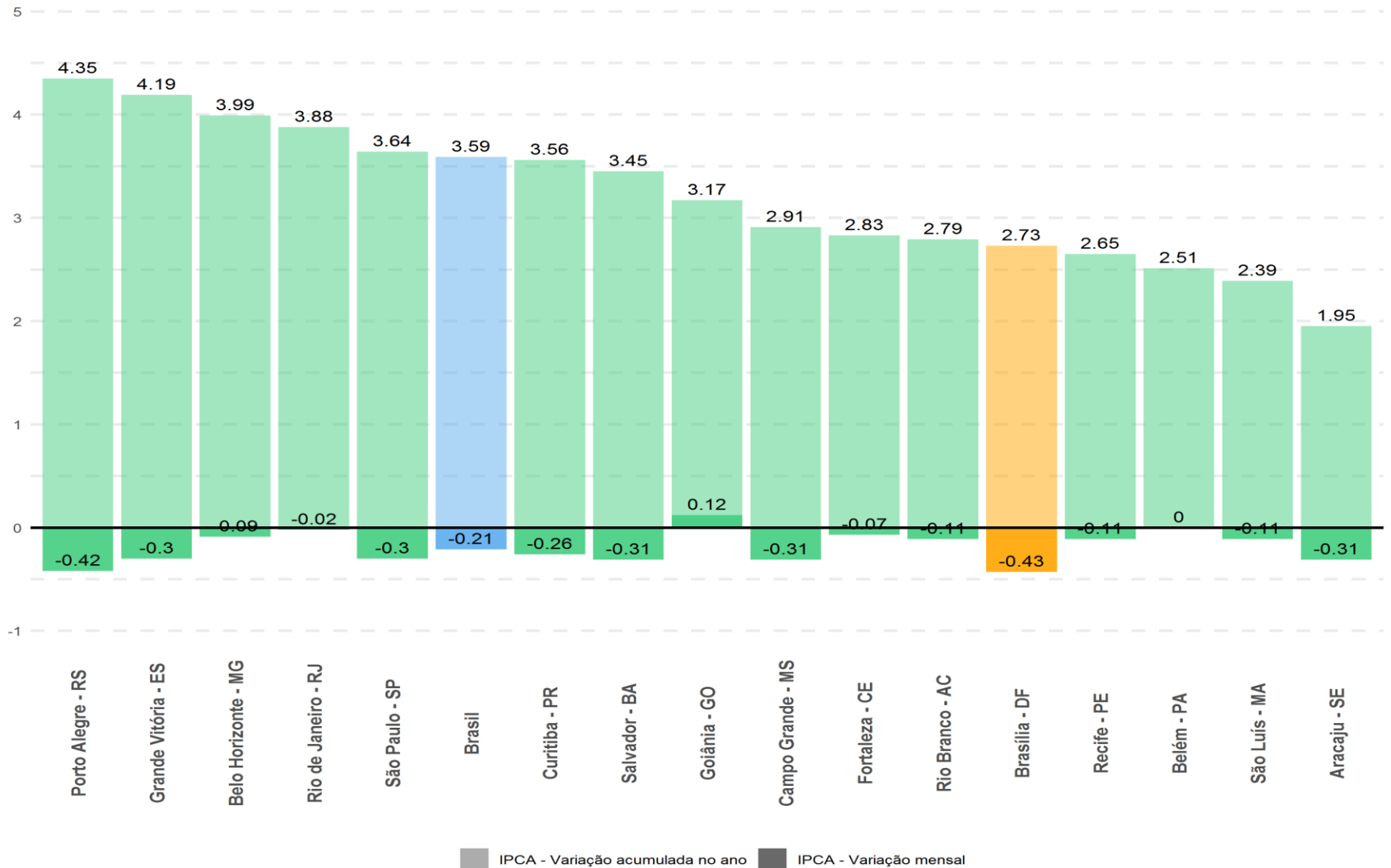
Análise IPCA e INPC

Dezembro de 2018

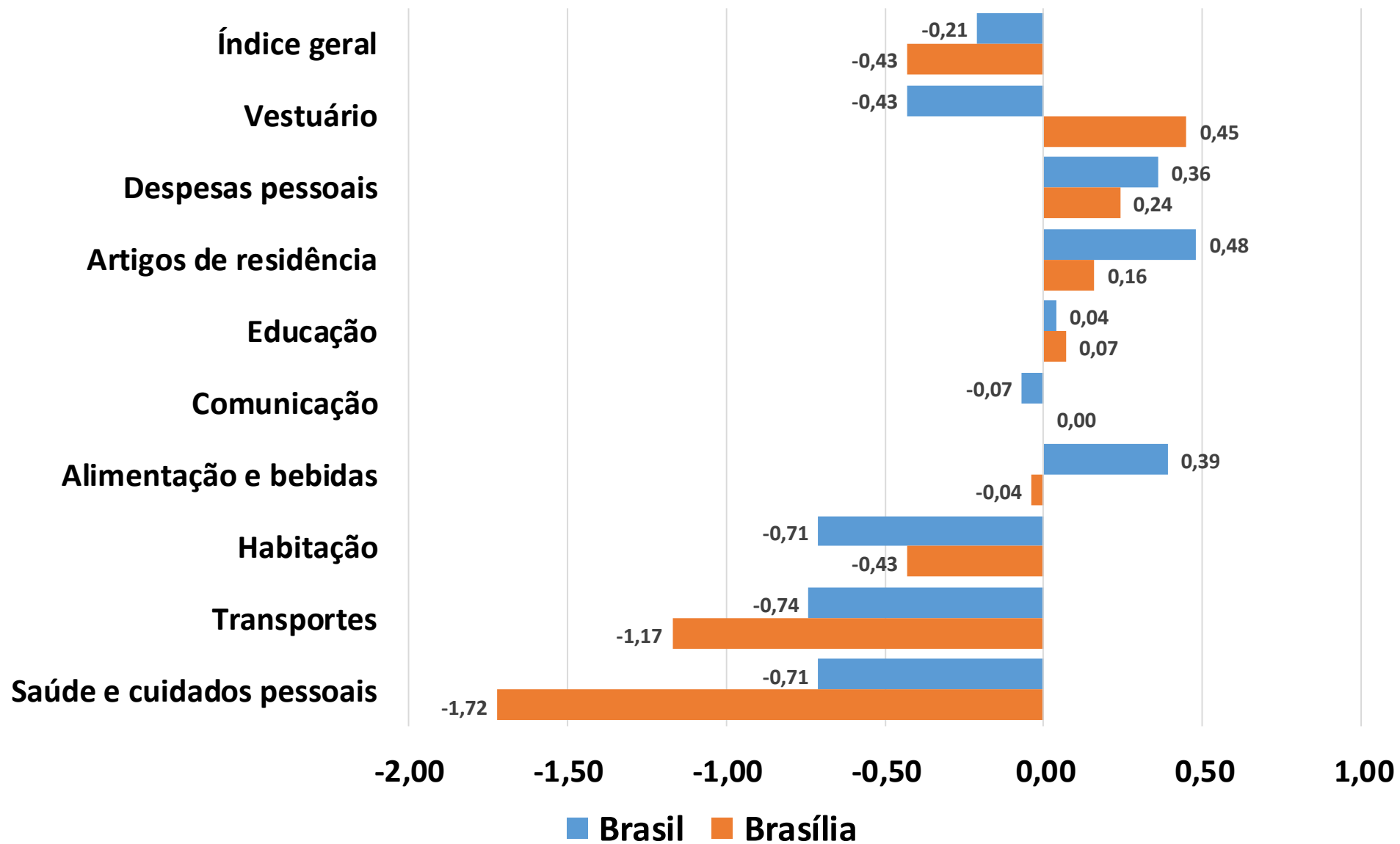
# Roteiro da Apresentação

- IPCA: comparativo Brasil, Brasília e regiões pesquisadas
- Decomposição do índice por Grupos e Categorias para Brasília, com abordagens de preços administrados, comercializáveis e não comercializáveis
- INPC: comparando Brasil, Brasília e demais regiões pesquisadas

# Gráfico 1 – Índice Nacional de Preços ao Consumidor Amplo – IPCA – Brasil, Brasília e demais regiões pesquisadas



**Gráfico 2 - IPCA: Variação % no mês, Geral e Grupos - Brasil e Brasília**

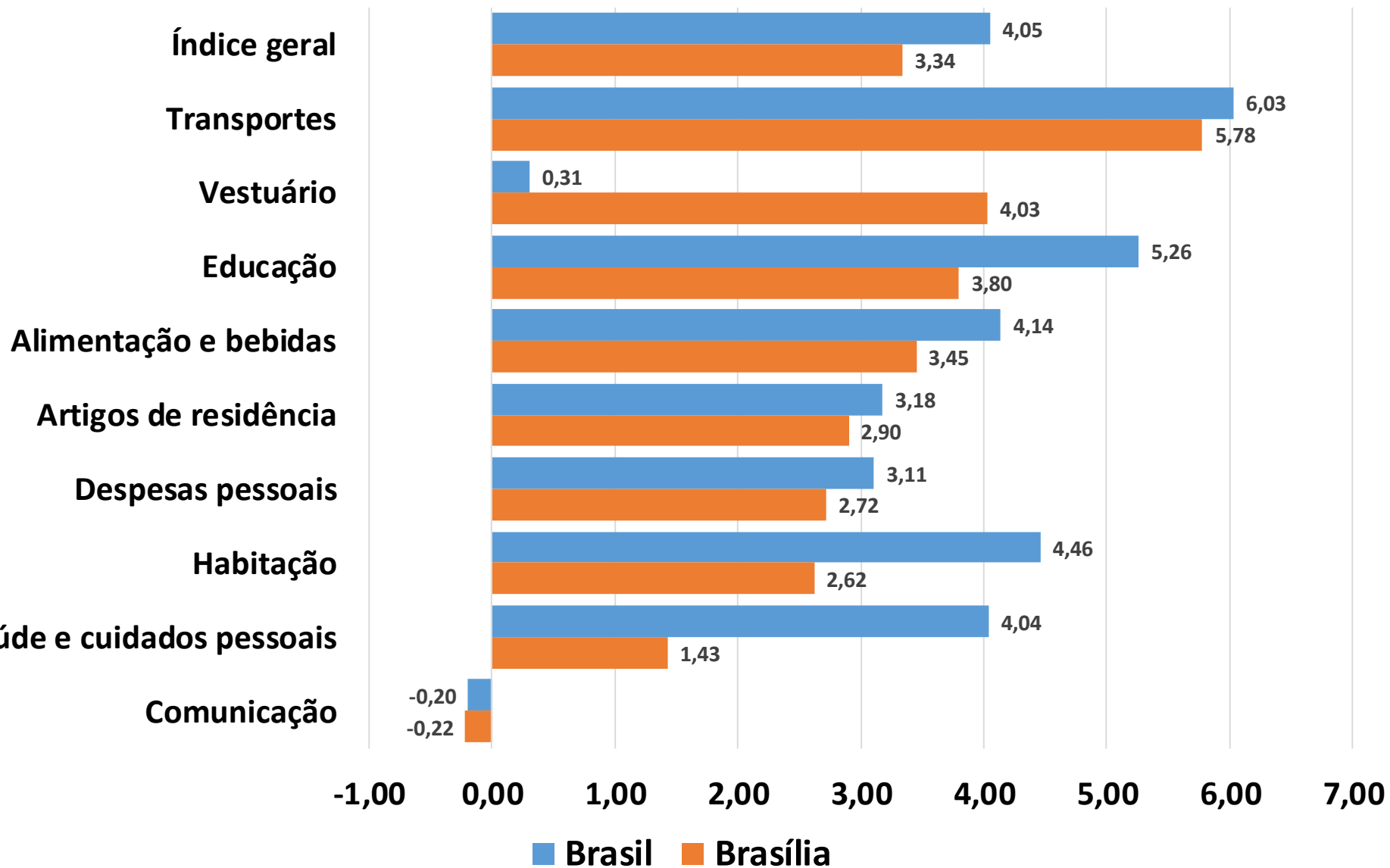


**Tabela 1 - IPCA: maiores e menores contribuições - Brasília**

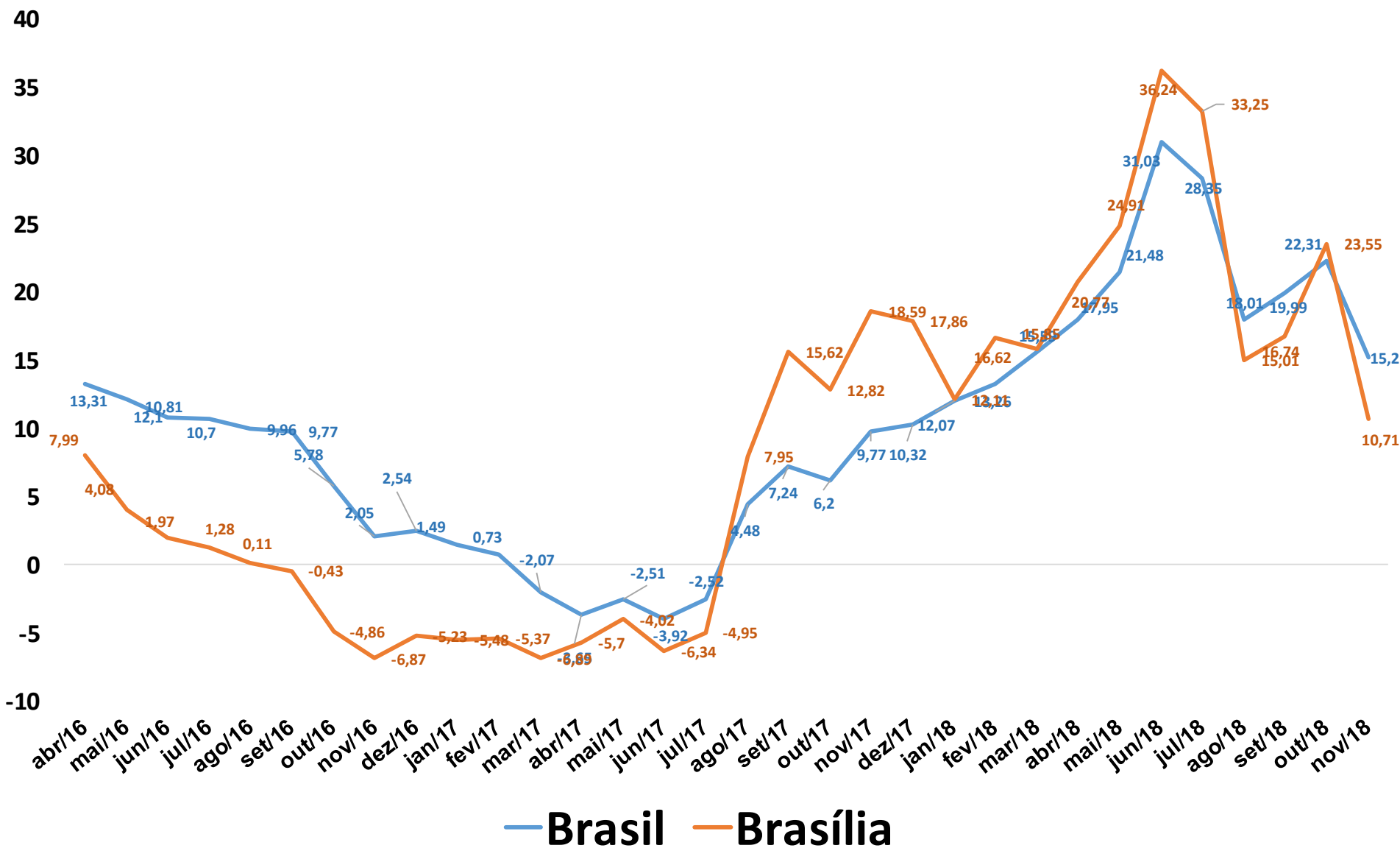
Item	Variação	Peso	Contribuição
<b>Passagem aérea</b>	8,65	1,75	0,15
<b>Tomate</b>	36,82	0,22	0,08
<b>Empregado doméstico</b>	0,37	6,47	0,02
<b>Plano de saúde</b>	0,8	2,84	0,02
<b>Pão francês</b>	1,6	0,91	0,01
<b>Leite longa vida</b>	-4,77	0,91	-0,04
<b>Produto para pele</b>	-10,64	0,44	-0,05
<b>Perfume</b>	-8,82	0,85	-0,07
<b>Refeição</b>	-1,78	6,32	-0,11
<b>Gasolina</b>	-5,35	6,52	-0,35



**Gráfico 3 - IPCA: Variação (%) em 12 meses, Geral e Grupos – Brasil e Brasília**

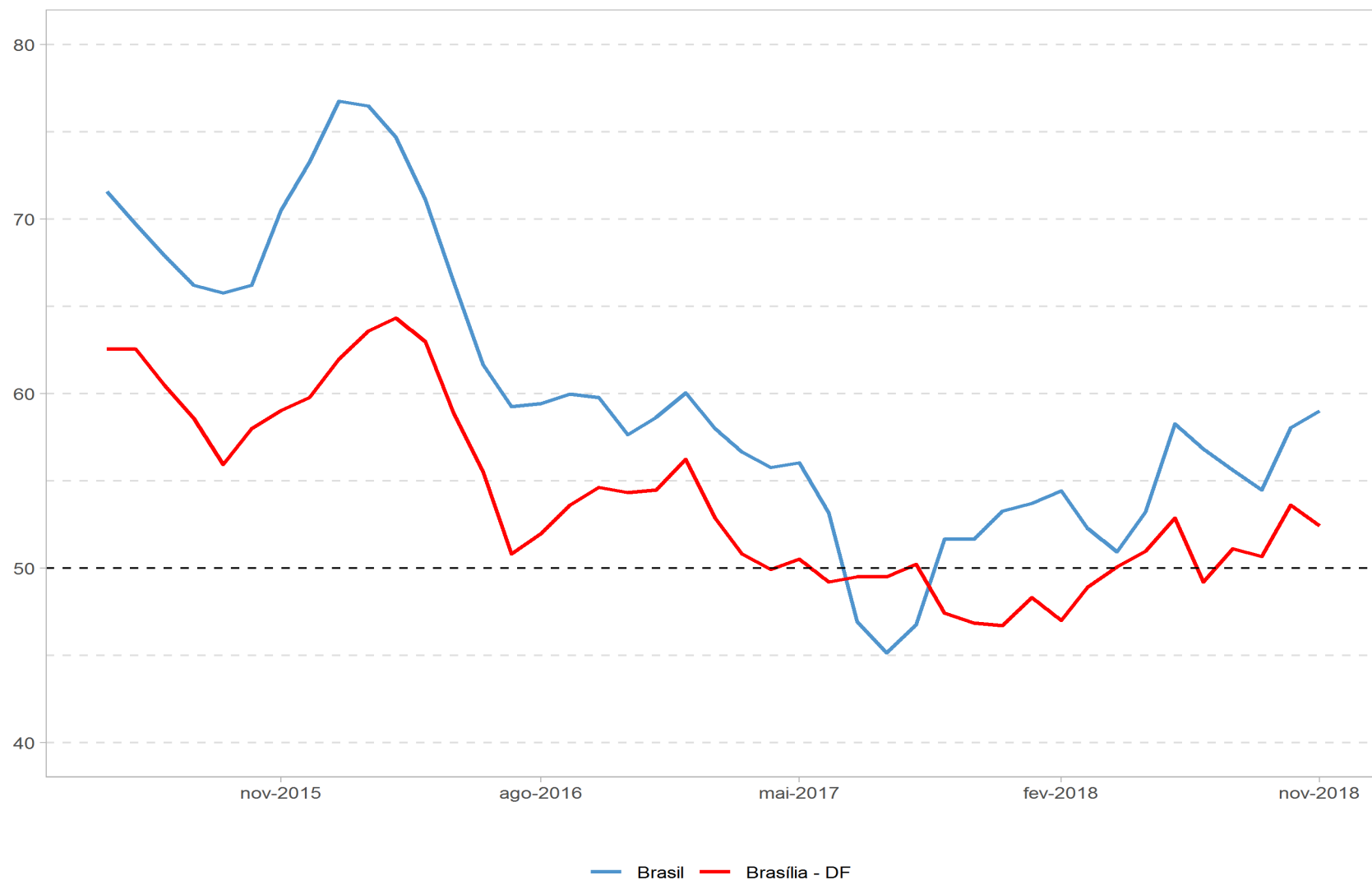


## Gráfico 4 – IPCA - GASOLINA: Variação (%) em 12 meses – Brasil e Brasília



— Brasil — Brasília

**Gráfico 5 – IPCA: Índice de difusão (média móvel 3 meses) – Brasil e Brasília**

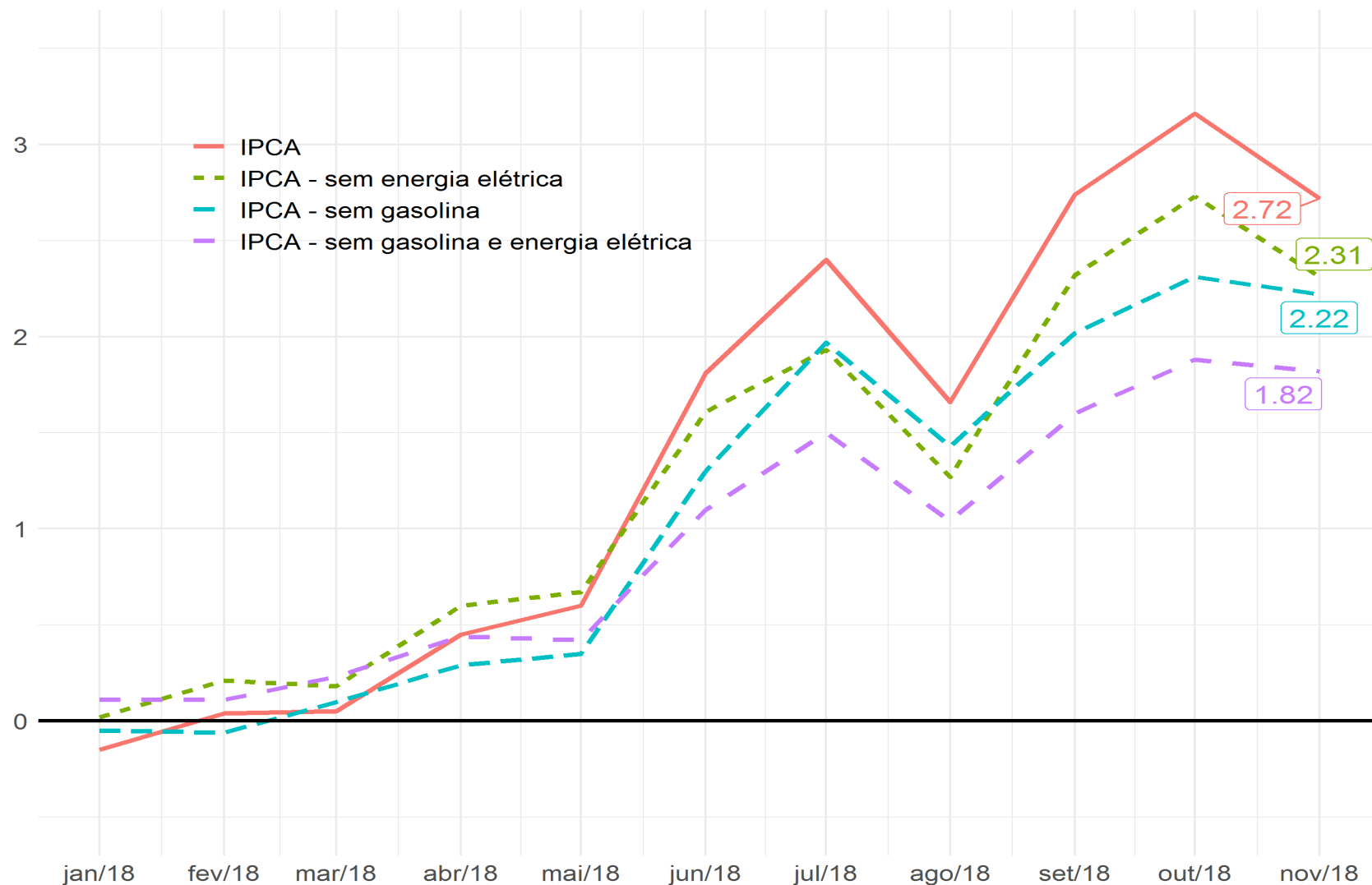




**Gráfico 6 – Núcleo do IPCA – média aparada suavizada (% em doze meses)**



**Gráfico 7 – IPCA com exclusão – Brasília – acumulado no ano (%)**



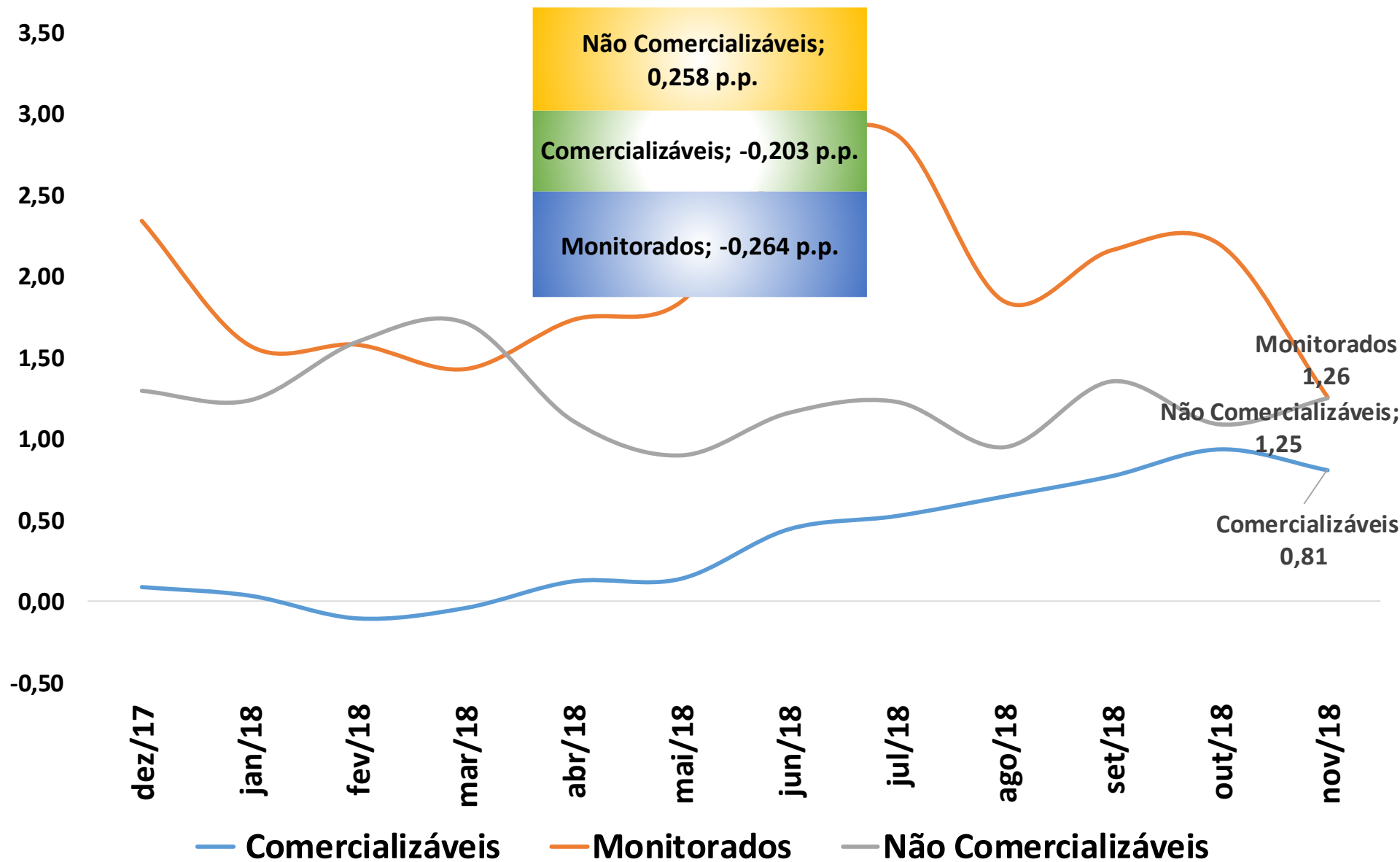
# Conceitos utilizados seguindo critérios do BACEN

**Preços Administrados/Monitorados**: Os chamados preços administrados se referem aos preços que são insensíveis às condições de oferta e demanda, porque são estabelecidos por contrato, ou por um órgão público. Eles estão divididos nos seguintes grupos: os que são regulados em nível federal (pelo próprio governo federal ou por agências reguladoras) os que são determinados por governos estaduais e distrital ou municipais.

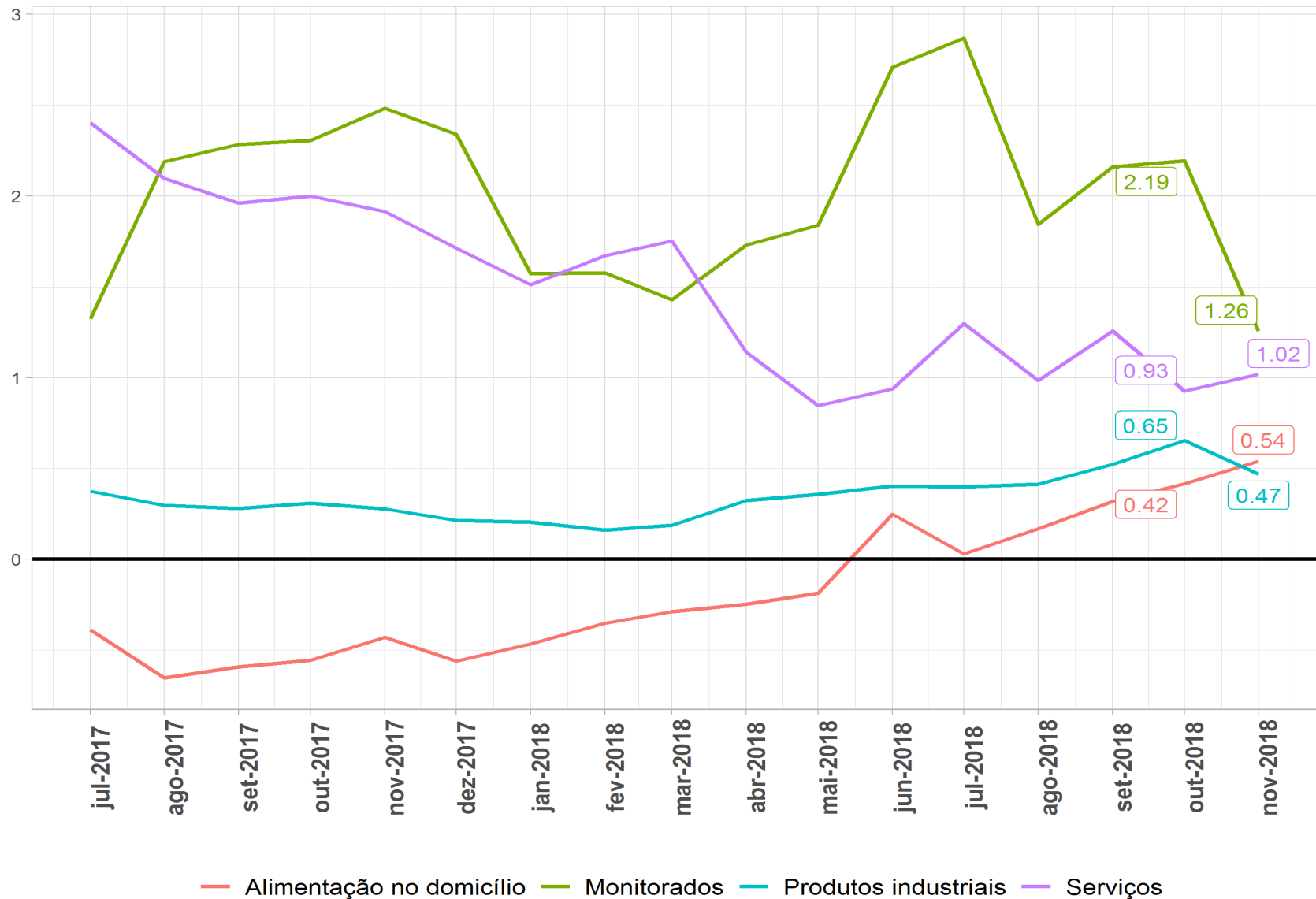
**Preços Livres**: Os preços livres são aqueles regulados por condições de oferta e demanda do mercado. Estão subdivididos em:

- **Comercializáveis**: Componente dos preços livres que podem ser comercializados internacionalmente. Tratam-se dos seguintes itens do IPCA: Alimentos industrializados e semi-elaborados, artigos de limpeza, higiene e beleza, mobiliário, utensílios domésticos, equipamentos eletroeletrônicos, aquisição de veículos, álcool combustível, cama/mesa/banho, fumo e bebidas, vestuário e material escolar.
- **Não-comercializáveis**: Componente dos preços livres que são comercializados em nível local. Tratam-se dos seguintes itens do IPCA: Produtos *in natura*, alimentação fora do domicílio, aluguel, habitação-despesas operacionais, veículos-seguro/reparos/lavagem/estacionamento, recreação e cultura, matrícula e mensalidade escolar, livros didáticos, serviços médicos e serviços pessoais.

**Gráfico 6 - IPCA-Brasília: Variação em 12 meses - Geral e por segmento de preços**

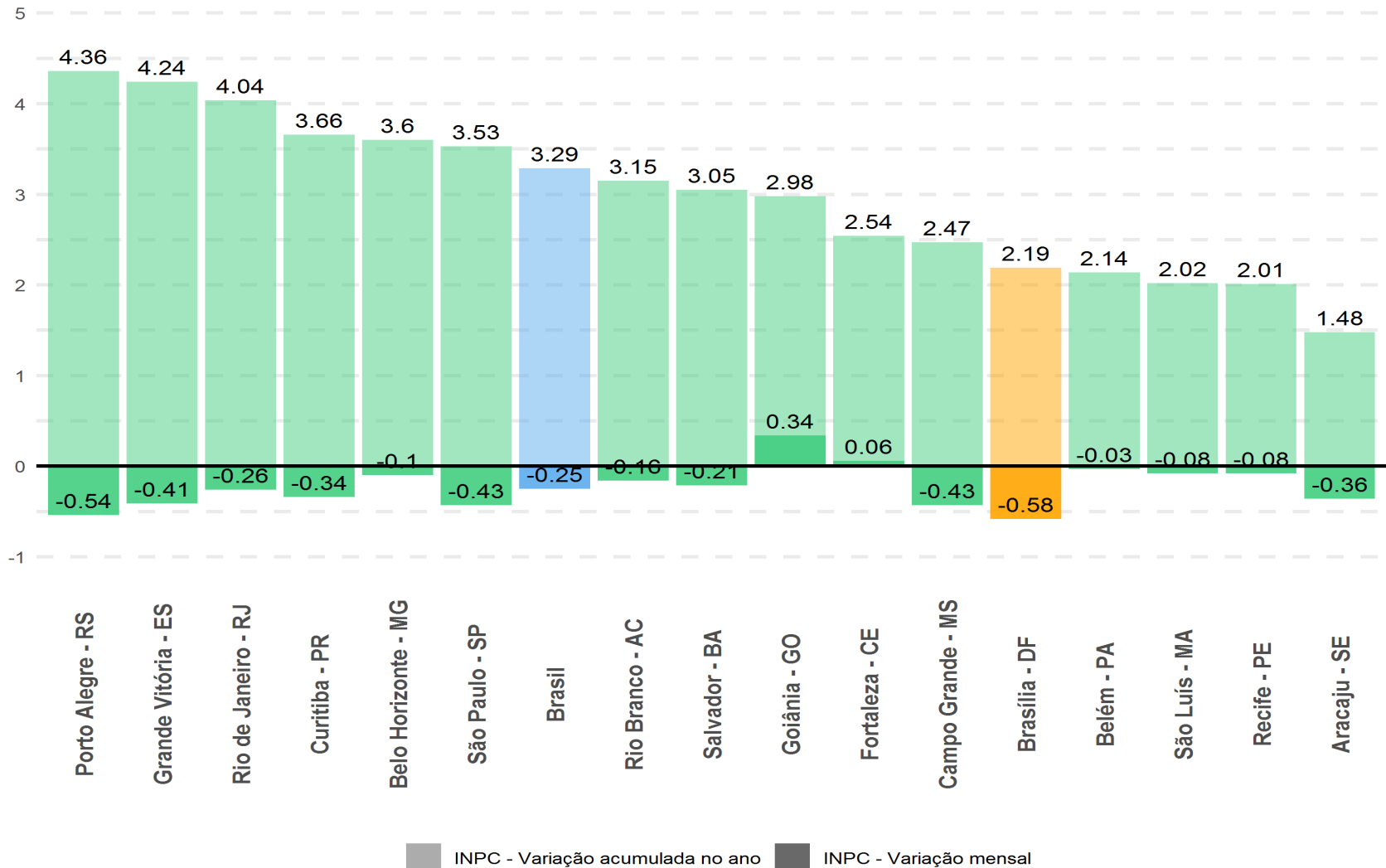


### Gráfico 7 - IPCA-Brasília por segmentos – Acumulado em 12 meses (%)

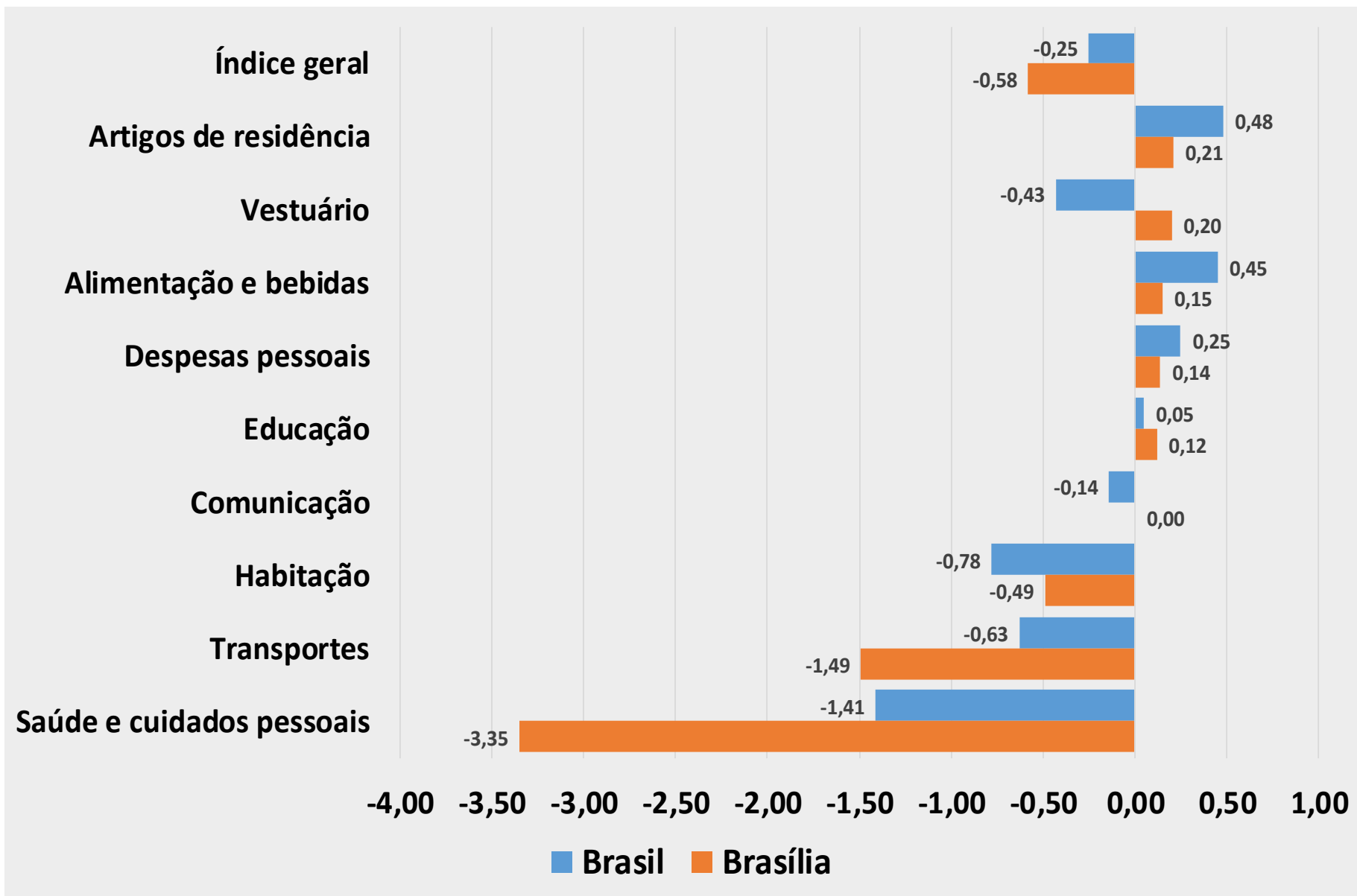


# **INPC: comparando Brasil, Brasília e demais regiões pesquisadas**

**Gráfico 8 – INPC: Índice Nacional de Preços ao Consumidor – Brasil, Brasília e demais regiões pesquisadas**



**Gráfico 8 - INPC: Variação mensal (%) – Geral e Grupos – Brasil e Brasília**





# Considerações Gerais

- IPCA Brasília registrou maior deflação entre as regiões metropolitanas: -0,43%.
- Grande contribuição da gasolina.
- Redução na energia elétrica foi moderado por reajuste extraordinário.
- Em doze meses, índice segue próximo ao limite inferior da meta.
- Medidas de difusão e núcleo seguem em níveis confortáveis.

# Balanco de riscos



Preço internacional do petróleo e dólar apresentam alta até o momento. Gasolina tipo A apresenta elevação.



Bandeira tarifária passa de amarela em novembro para verde em dezembro.

Diretoria de Estudos e Pesquisas Socioeconômicas – DIEPS

**Gerência de Contas - GECON/Nupre**

[Codeplan@codeplan.df.gov.br](mailto:Codeplan@codeplan.df.gov.br)

**61 – 3342 1040**

Fonte dos dados: IBGE – Elaboração Codeplan – DIEPS/GECON-Nupre