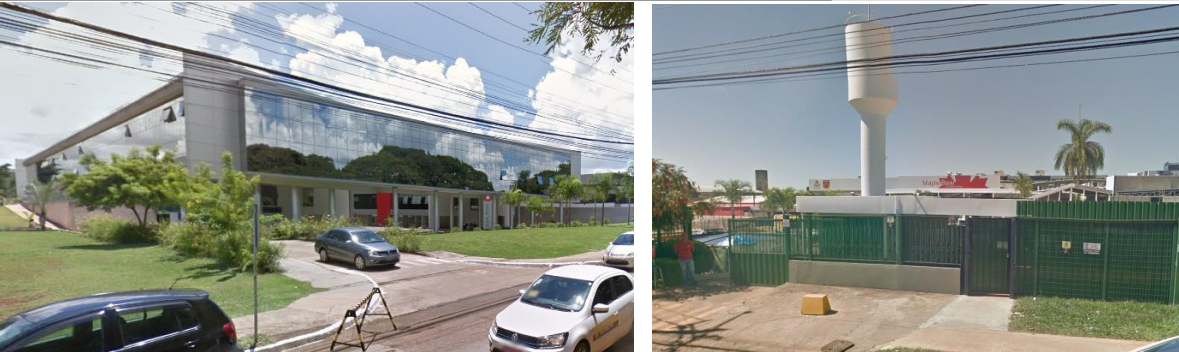


PROJETO DE REQUALIFICAÇÃO

SETOR DE INDÚSTRIAS GRÁFICAS - SIG SIV-MDE 103/2019

- Acessibilidade do setor
- Requalificação de espaços públicos
- Ajuste do sistema viário
- Reorganização dos estacionamentos





- O projeto reconhece a transformação dos usos instalada no Setor ao longo dos anos.
- A presença de várias empresas de telecomunicações, escola, academia de ginástica, entidades religiosas, bares e restaurantes já implantados geram, hoje, demanda por estacionamento.



- Embora existam várias áreas de estacionamento, o dimensionamento é inadequado, com grandes superfícies impermeabilizadas de asfalto e baixo aproveitamento de vagas.
- É proposto o redesenho dos bolsões de estacionamento, e a criação de novas vagas ao longo das vias públicas, de modo a coibir as irregularidades ao longo das faixas de rolamento.

O projeto:

- Melhora as conexões entre o SIG e o Setor Sudoeste
- Ajusta a dimensão das pistas de rolamento de vias locais e vagas de estacionamentos
- Amplia calçadas e cria acessibilidade e arborização
- Introduz ciclovias



O projeto:

- Melhora as conexões entre o SIG e o Setor Sudoeste
- Ajusta a dimensão das pistas de rolamento de vias locais e vagas de estacionamentos
- Amplia calçadas e cria acessibilidade e arborização
- Introduz ciclovias



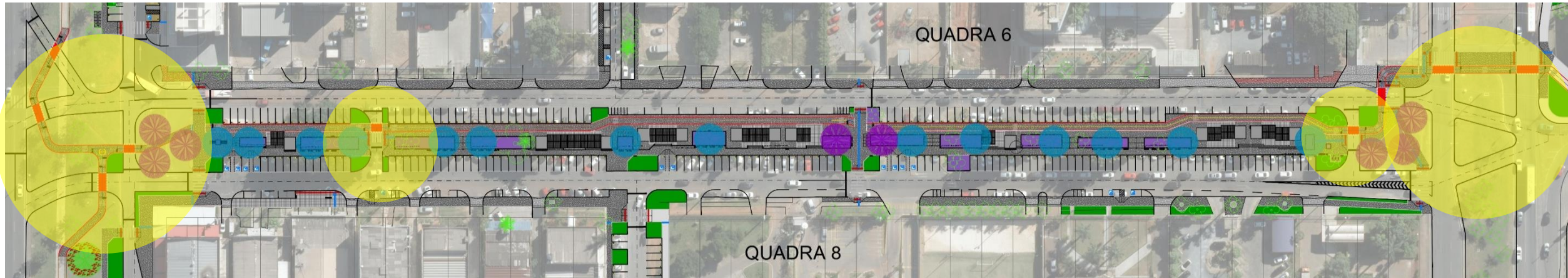
SETOR DE INDÚSTRIAS GRÁFICAS

QUADRAS 6 e 8 - PROPOSTA



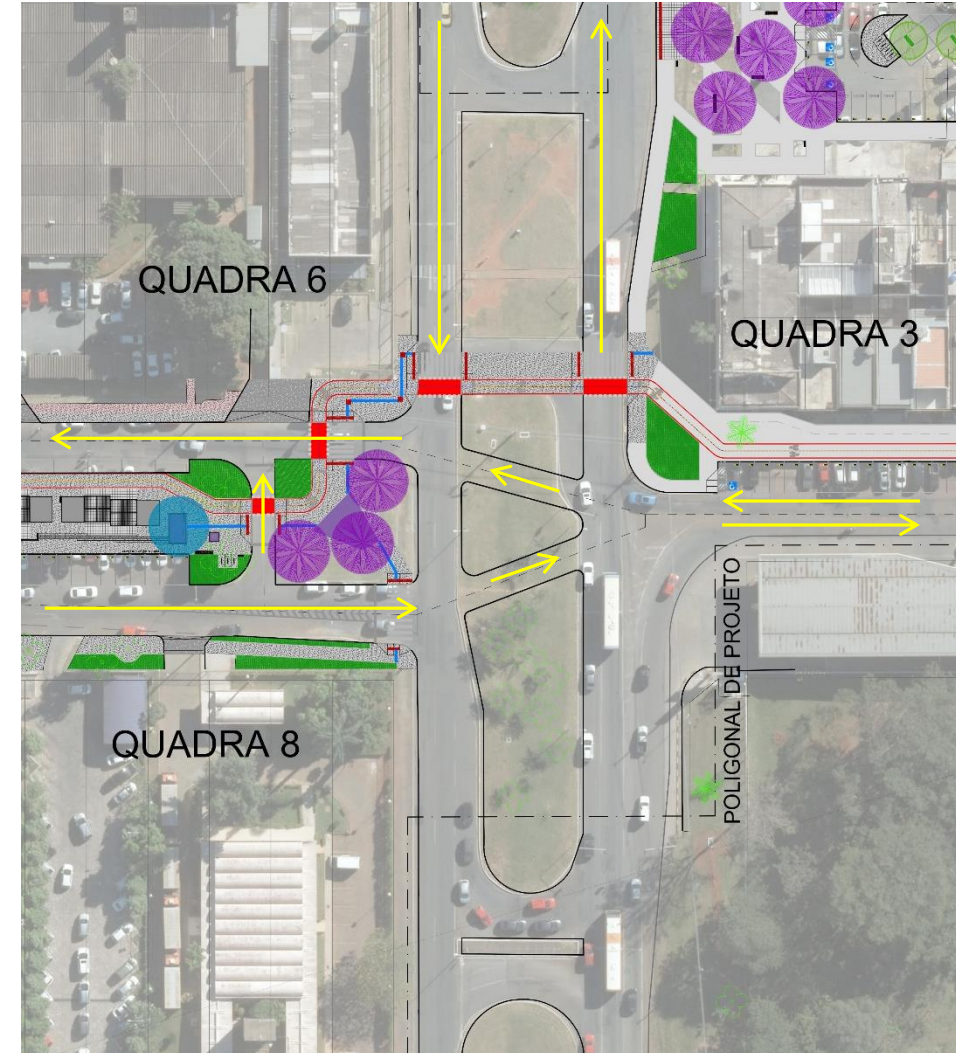
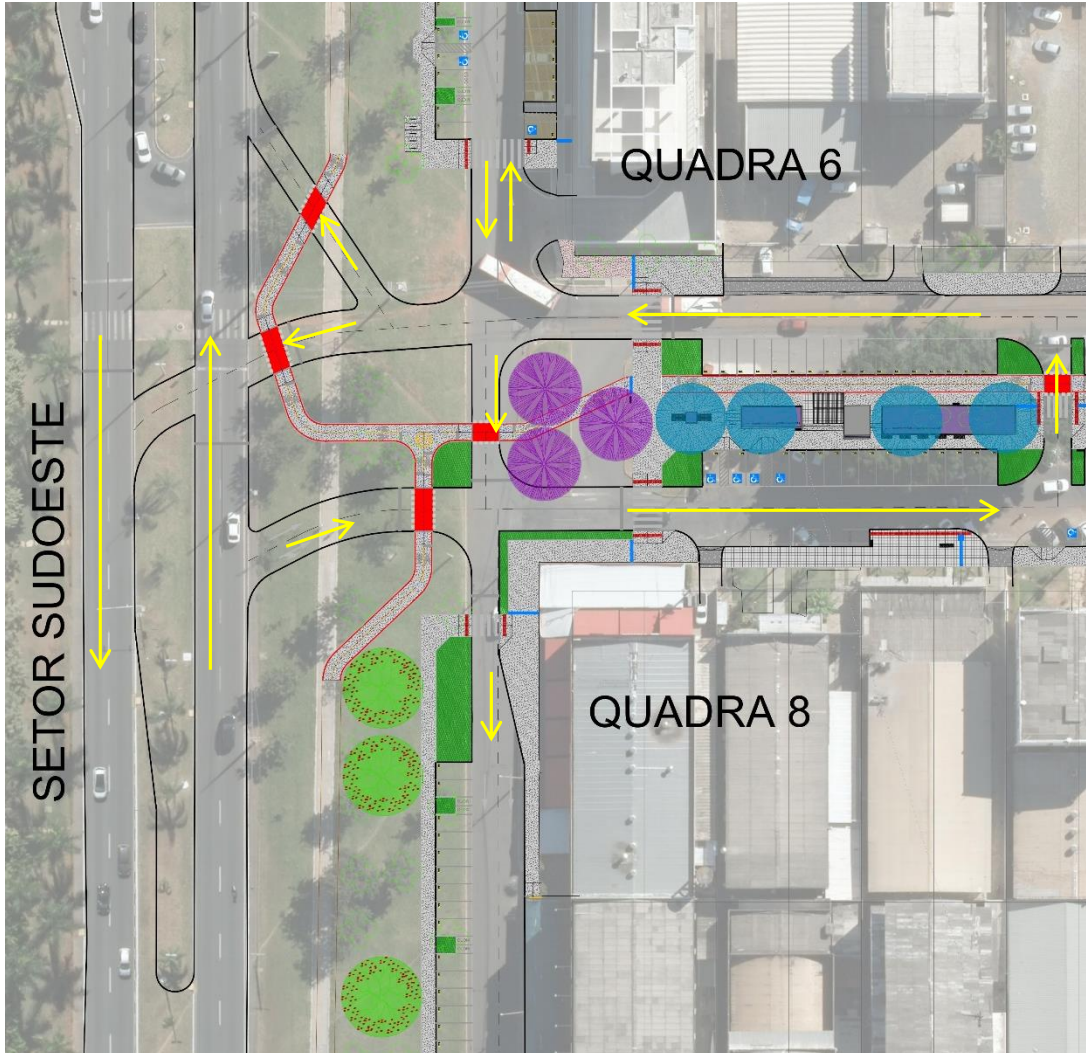


- Abertura e ajustes nos retornos e canteiros para melhorar conexão dos fluxos entre o Sudoeste e SIG, atendendo a nova demanda.



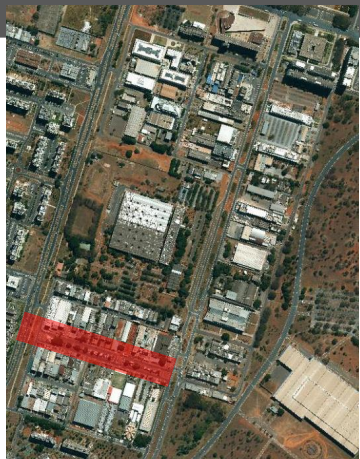
SETOR DE INDÚSTRIAS GRÁFICAS

QUADRAS 6 e 8 e 3 - PROPOSTA

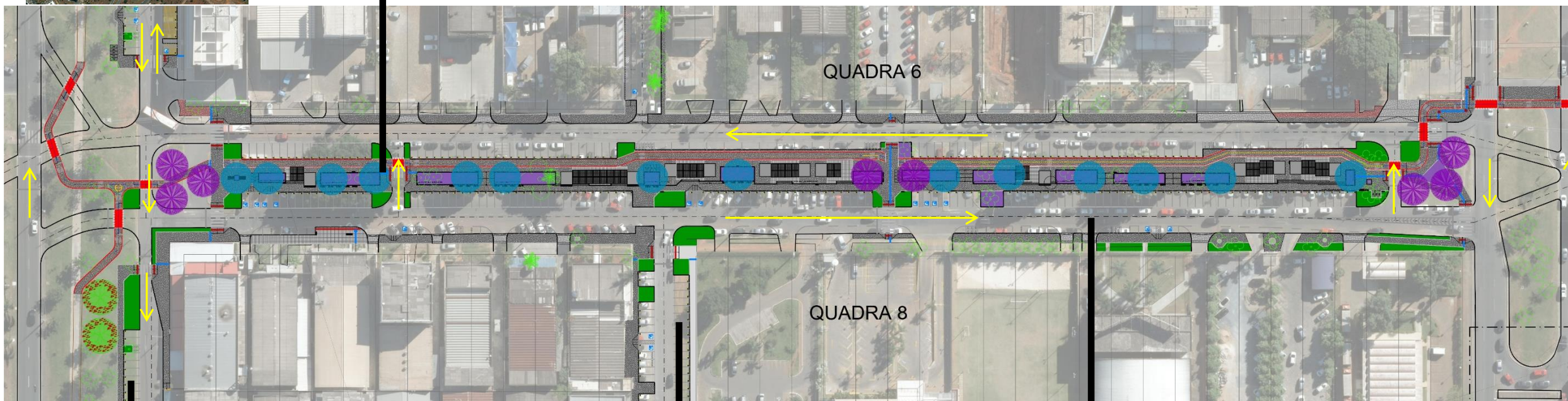








Reestruturação da caixa viária para inserção de ciclovia segregada e calçadas adequadas, redimensionamento dos estacionamentos, inibindo a “fila dupla”, dando maior clareza à área de passagem e de paragem dos veículos; fechamento do retorno central, mantidos nas extremidades com 380 metros, entre eles.



Arborização e criação de vagas perpendiculares ao meio fio e calçada .

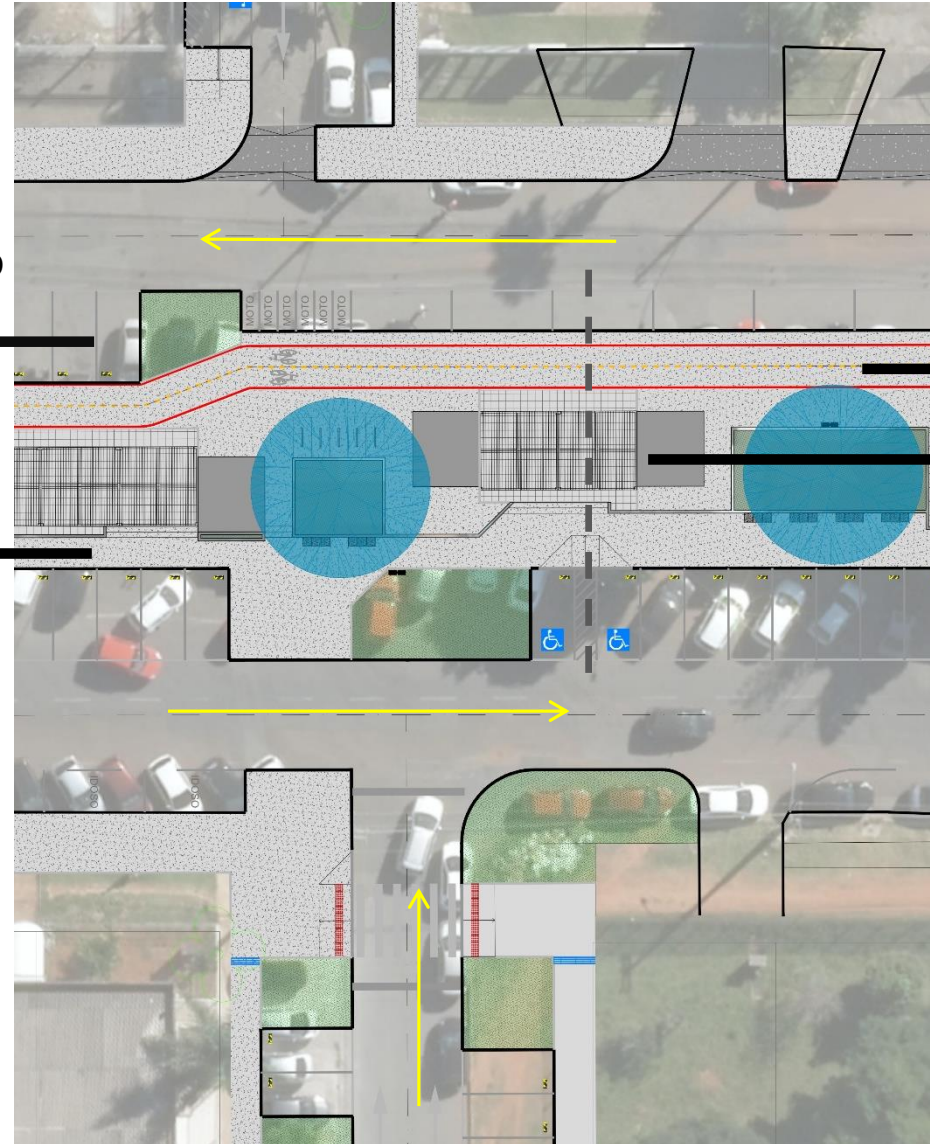
Criação de vagas perpendiculares ao meio fio e calçada .

Regularização de vagas paralelas ao meio fio.



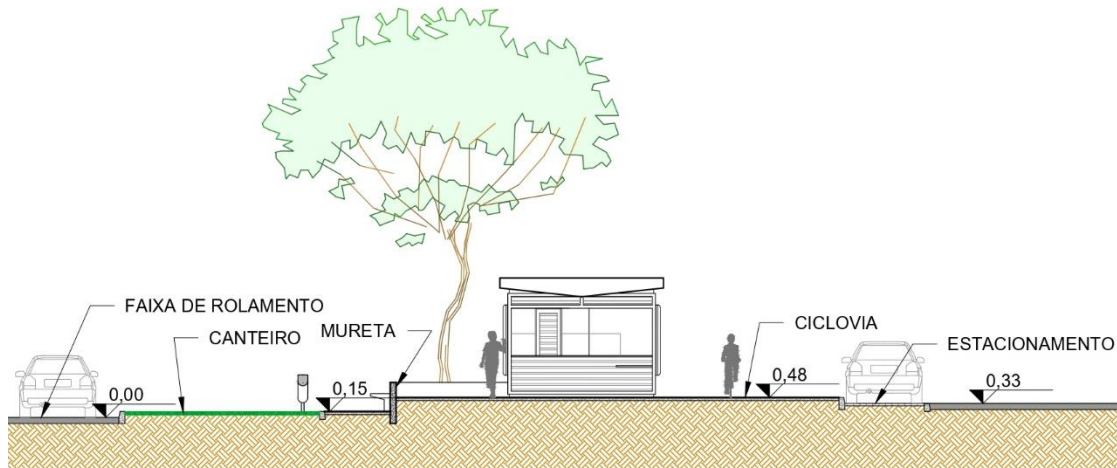
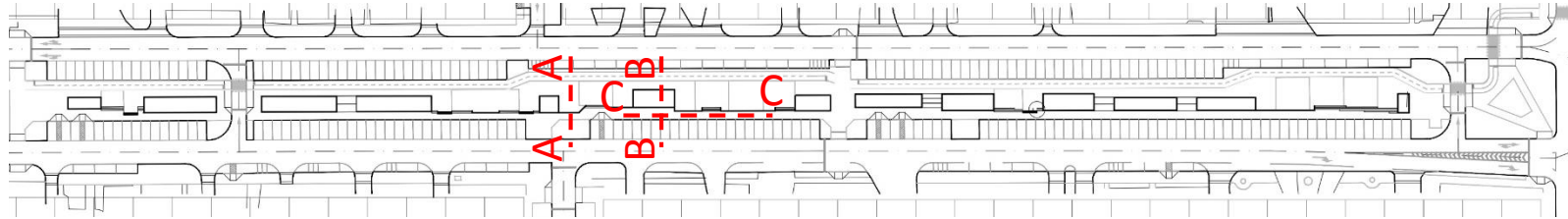
Redefinição das vagas ao longo do canteiro central

Calçada acessível

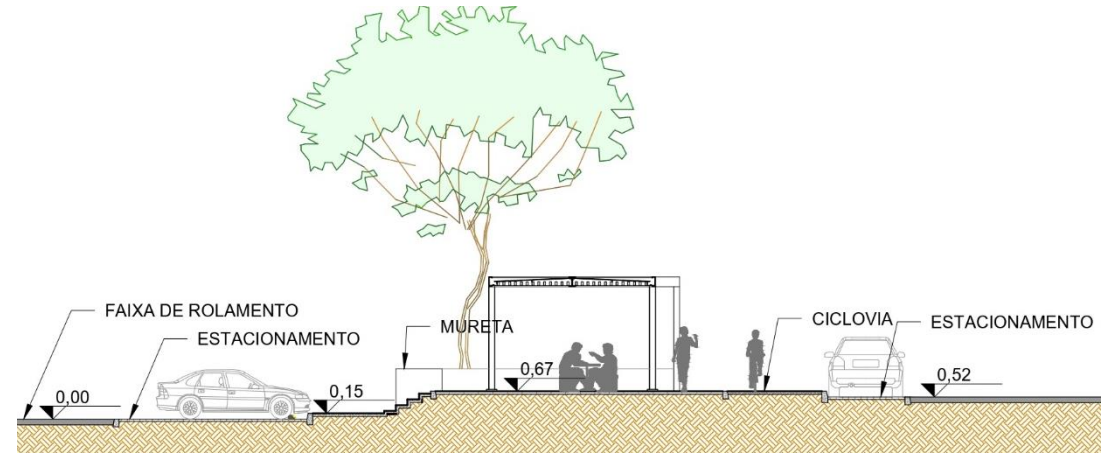


Criação de ciclovia segregada

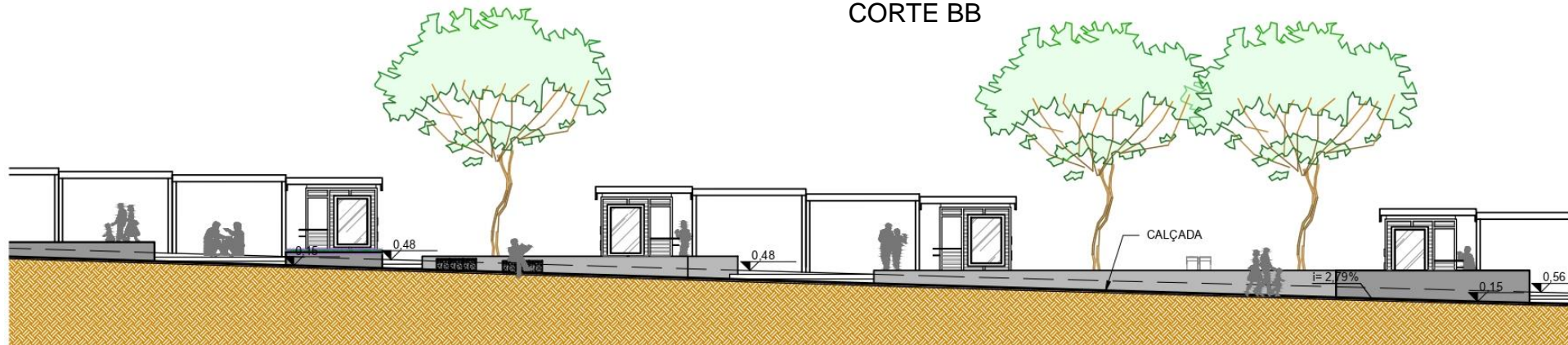
Reorganização dos quiosques, com implantação de mobiliário e pergolados, criando espaços de estar.



CORTE AA



CORTE BB



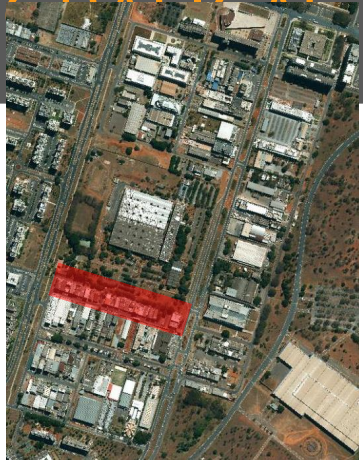
CORTE CC







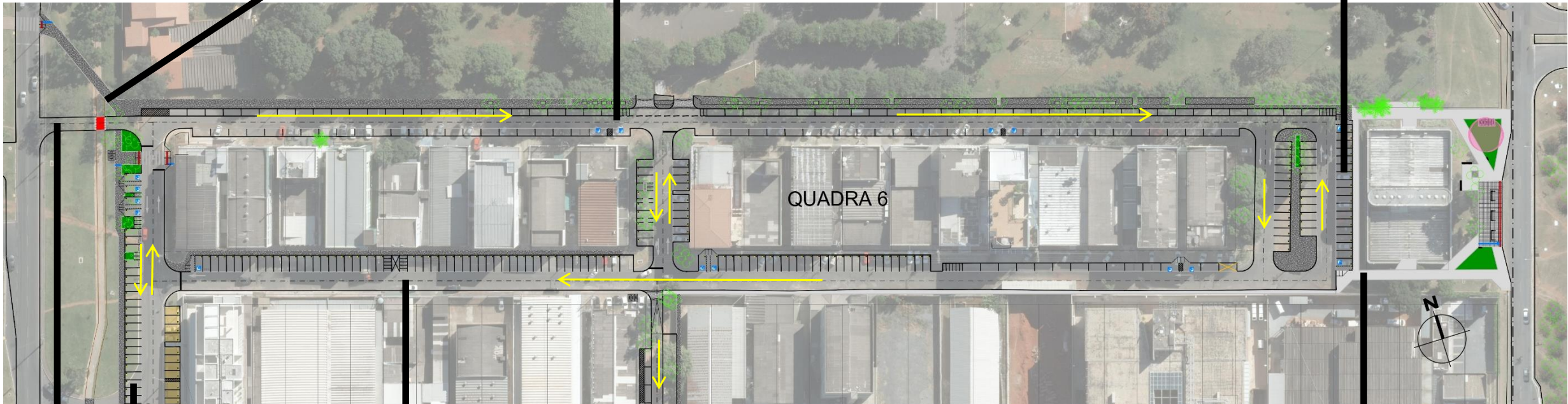




Conexão de calçada com travessia de pedestres.

Reconfiguração da via, com vagas paralelas ao meio fio dos dois lados, possibilitando o alargamento, em 90cm, junto ao meio-fio, ao lado do lote da Imprensa Nacional. Repavimentação da área destinada à calçada, hoje ocupada por troncos de árvores, postes e placas.

Criação de calçada e ajuste de estacionamentos.



Criação de vagas perpendiculares ao meio fio.
Abertura de -cesso da Primeira Avenida ao SIG.

Via de 6 metros. Reconfiguração de vagas em frente aos lotes, evitando que carros parados avancem sobre a via. O novo layout de vagas permite a criação de faixa de passeio contínuo e desobstruído, resolvendo a falta de continuidade de calçadas.

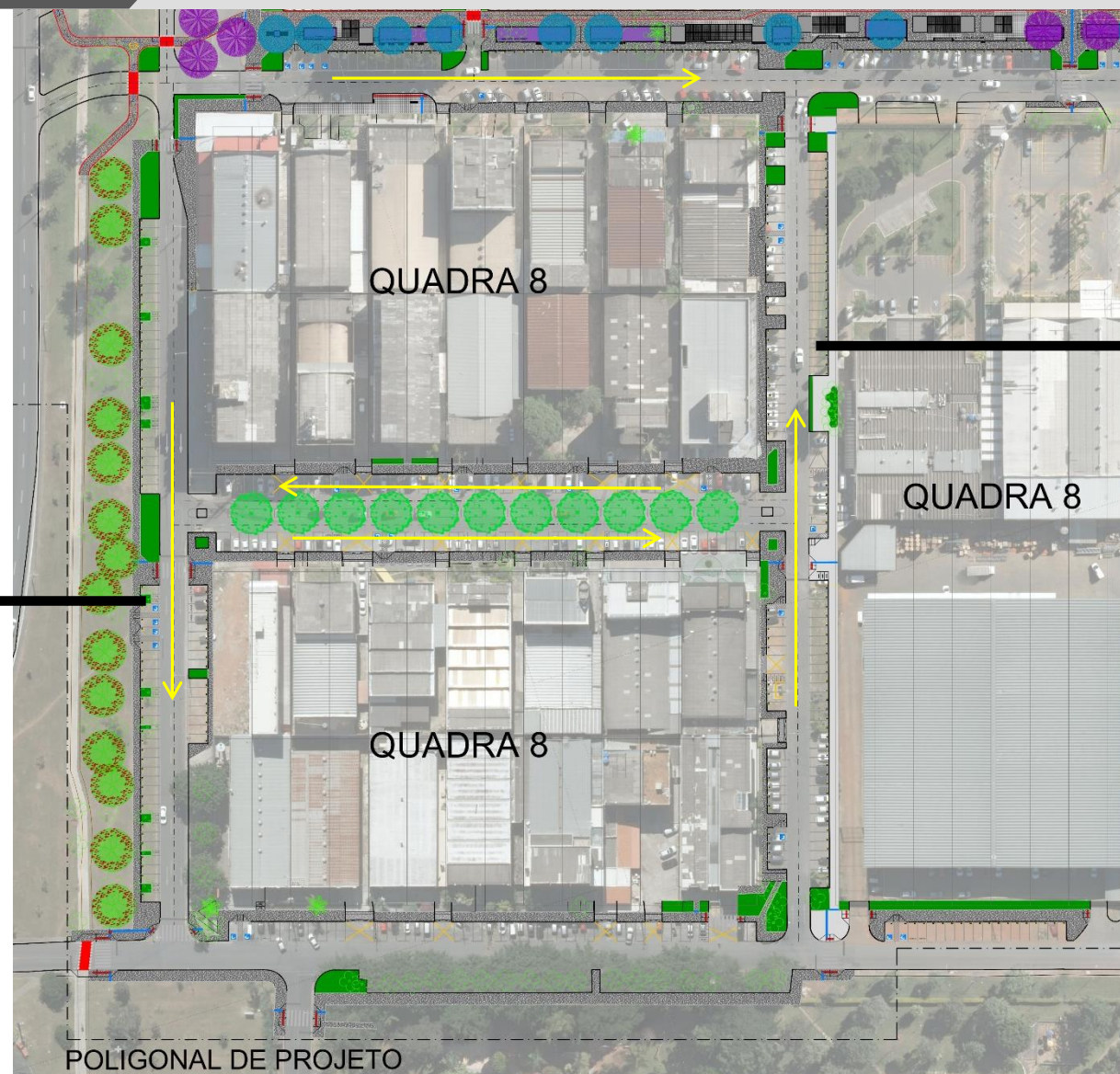
Melhoria de calçadas que levam ao ponto de ônibus.

SETOR DE INDÚSTRIAS GRÁFICAS



QUADRA 8 - PROPOSTA

Arborização e criação de vagas perpendiculares ao meio fio e calçada.



Reconfiguração do sistema viário e criação de vagas perpendiculares ao meio fio e calçadas.



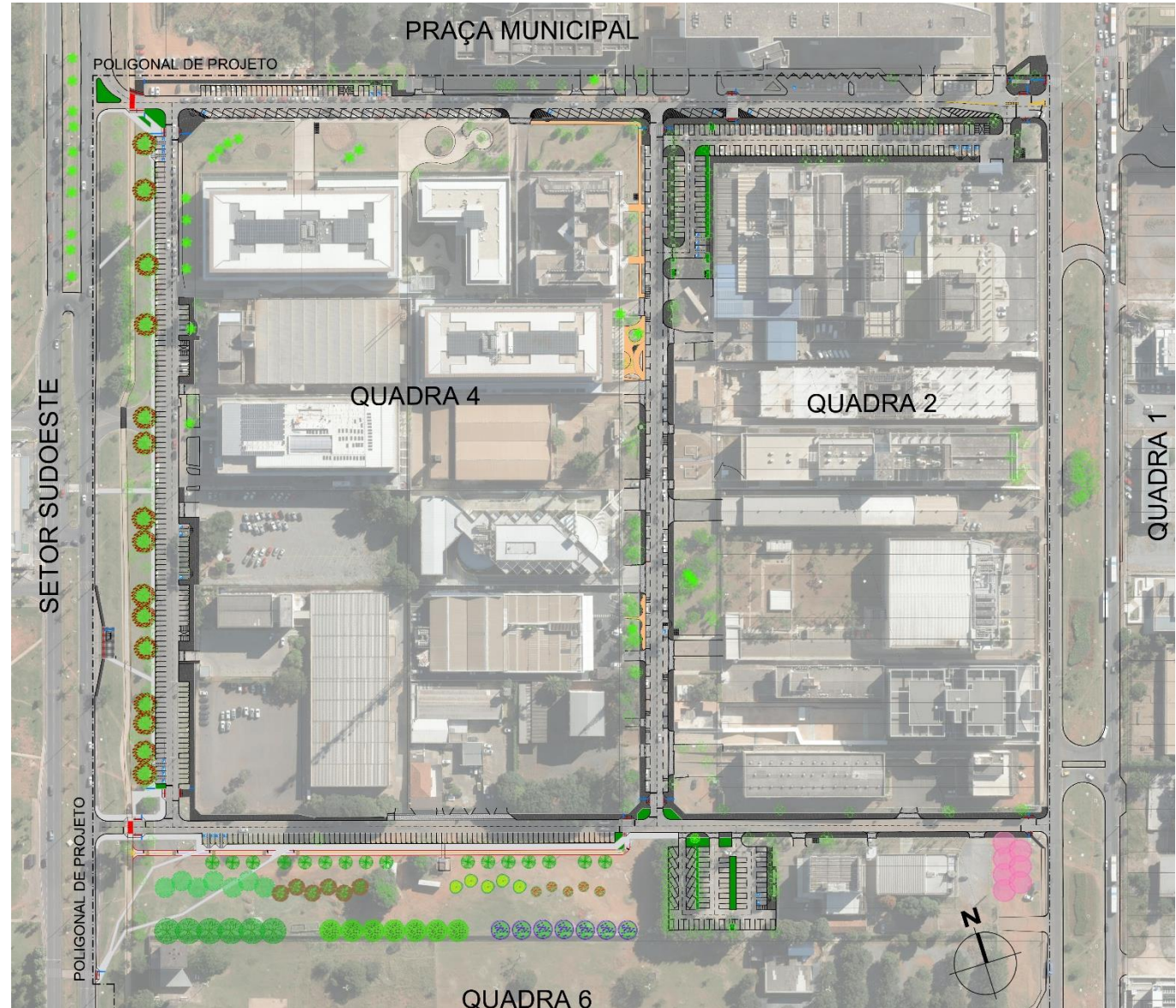


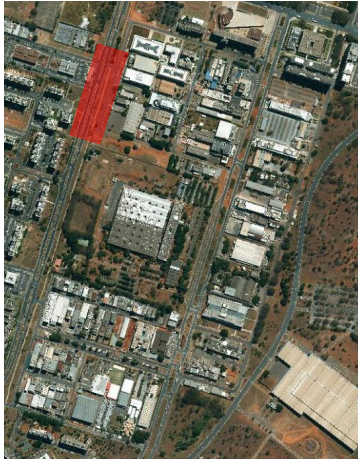




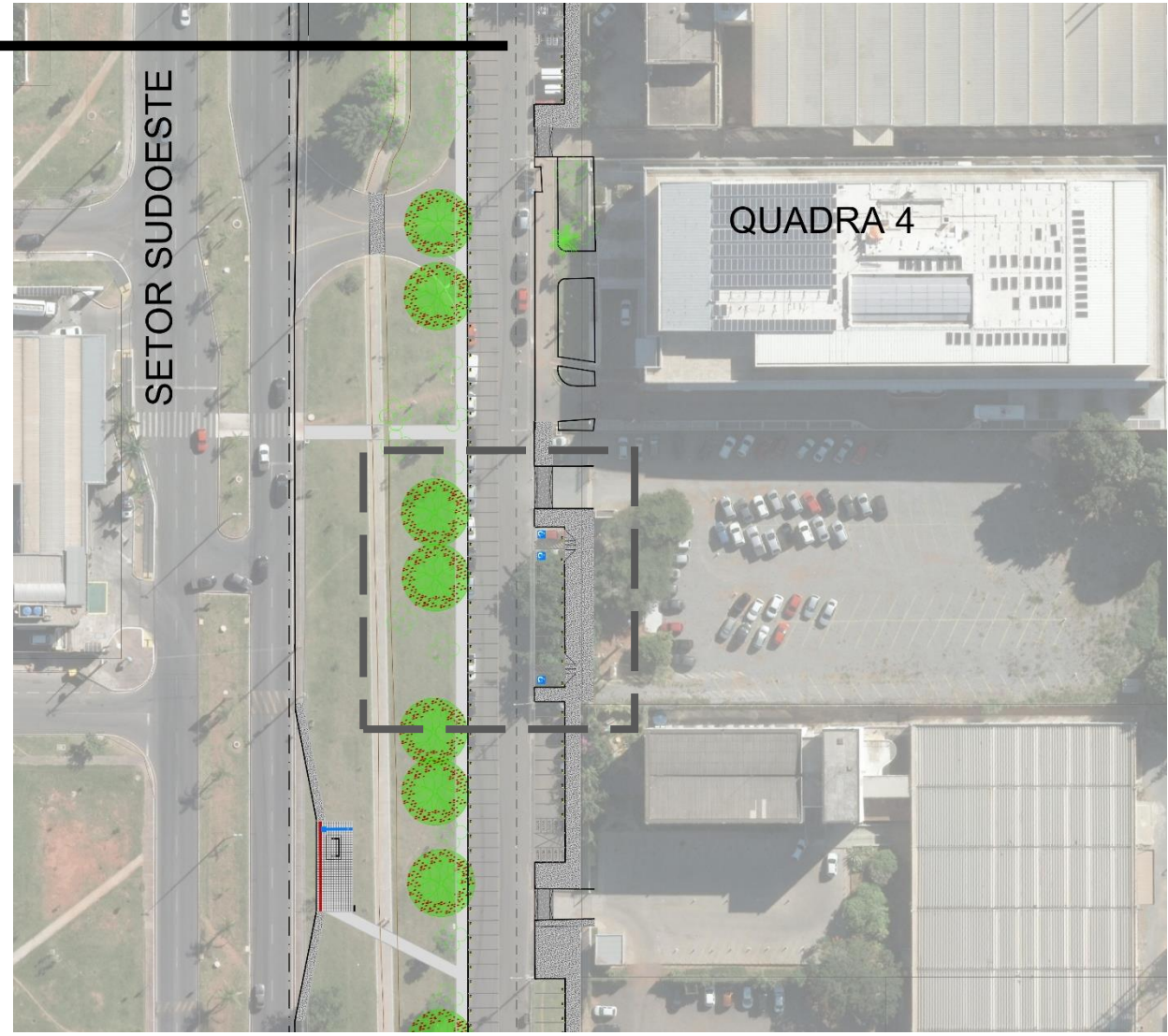
SETOR DE INDÚSTRIAS GRÁFICAS

QUADRAS 2 e 4 - PROPOSTA



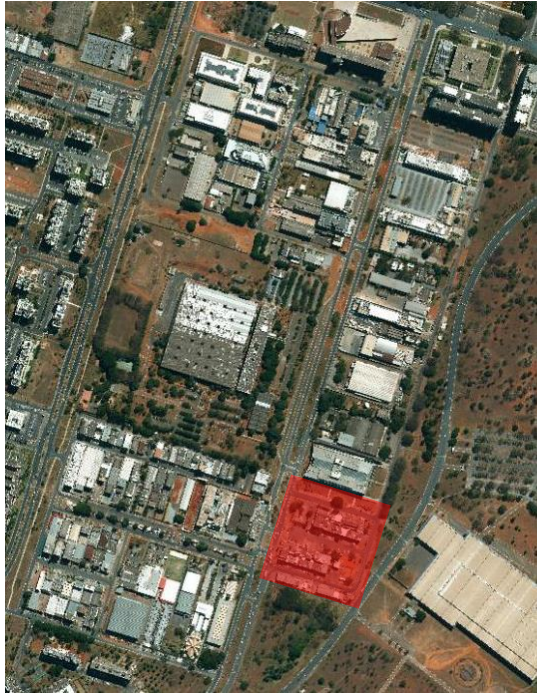


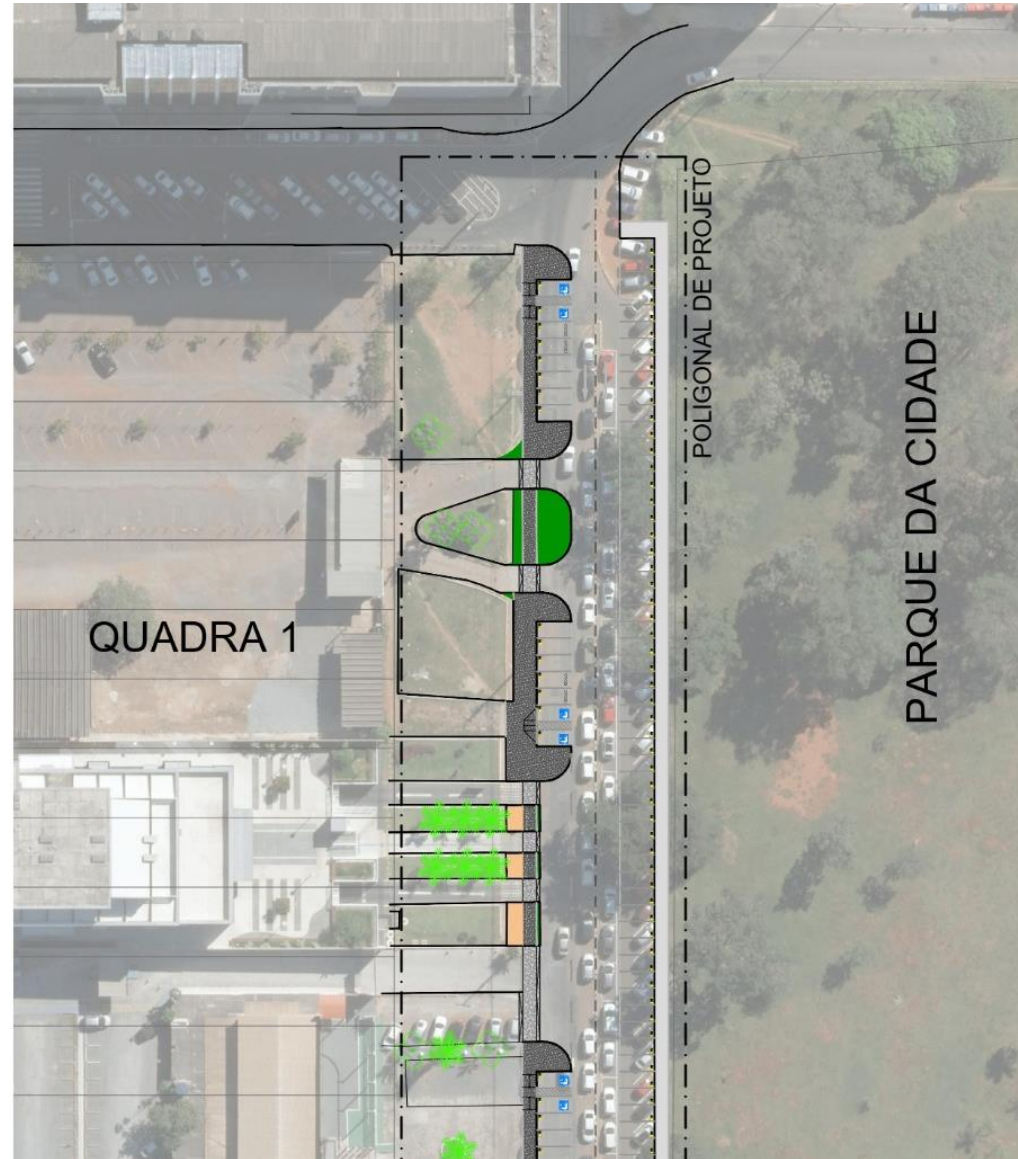
Arborização e criação de vagas perpendiculares ao meio-fio e calçada .

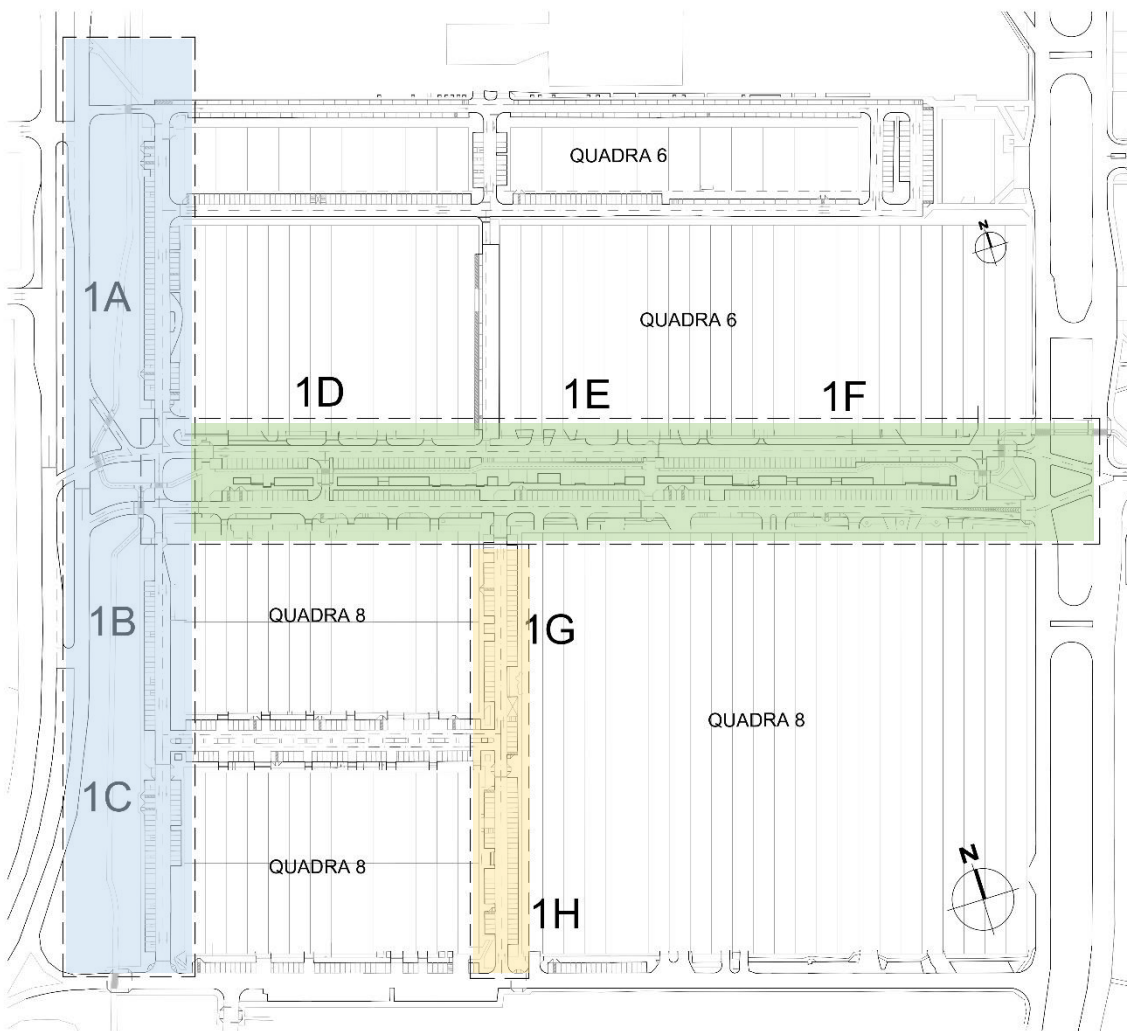


SETOR DE INDÚSTRIAS GRÁFICAS

QUADRA 3 - PROPOSTA







	TRECHOS A/B/C	TRECHOS D/E/F	TRECHOS G/H
VAGAS DEF.	10	13	5
VAGAS IDOSO	9	13	5
VAGAS MOTO	28	26	10
VAGAS PADRÃO	95	215	96
TOTAL VAGAS	142	267	116
PISO - concreto semi polido	1.770,68m ²	4.748,78m ²	1.344,47m ²
PISO - placas de concreto 40x40cm	-	605,29m ²	-
TOTAL CALÇADA	1.770,68m²	5.354,07m²	1.344,47m²
QUIOSQUES	-	13	-
PARACICLOS	8	15	3
EXTENSÃO CICLOVIA (Quadras 6 e 8): 513,27m			

EQUIPE TÉCNICA

SECRETARIA DE ESTADO DE DESENVOLVIMENTO URBANO E HABITAÇÃO – SEDUH

SUPERVISÃO:

Vicente Correia Lima Neto

Subsecretário SUPLAN

Arquiteto e Urbanista

CAU A163250-7

COORDENAÇÃO:

Anamaria de Aragão Costa Martins

Coordenadora COPROJ

Arquiteta e Urbanista

CAU A23937-2

REVISÃO:

Rejane Jung Vianna

Diretora DIMOB

Arquiteta e Urbanista

CAU A6699-0

PROJETO:

Ana Maria Andrade Barusco

DIMOB/COPROJ

Arquiteta e Urbanista

CAU A105691-6

Vanessa Zago de Oliveira

DIEP/COPROJ

Arquiteta e Urbanista

CAU A46091-5