



**GOVERNO DO DISTRITO FEDERAL  
SECRETARIA DE COMUNICAÇÃO**

Serviços do Programa “GDF Presente”, no período de 01 a 31 de Março de 2022.

**POLO OESTE 2**

**OPERAÇÃO:** Tapa Buraco

**CIDADE:** CEILÂNDIA

**ENDEREÇO:** QNO 13



**POLO OESTE 2**

**OPERAÇÃO:** Tapa Buraco

**CIDADE:** TAGUATINGA

**ENDEREÇO:** QS 5



**POLO LESTE**

**OPERAÇÃO:** Tapa Buraco

**CIDADE:** Itapoã

**ENDEREÇO:** Quadra 341





POLO OESTE 2

OPERAÇÃO: Tapa Buraco

CIDADE: CEILÂNDIA

ENDEREÇO: QNM 19



POLO OESTE 2

OPERAÇÃO: Tapa Buraco

CIDADE: TAGUATINGA

ENDEREÇO: QNL 17/19



**POLO CENTRAL 2**

**OPERAÇÃO:** Tapa Buraco

**CIDADE:** Arniqueira



**POLO SUL**

**OPERAÇÃO:** Tapa Buraco

**CIDADE:** Riacho fundo 1

**ENDEREÇO:** Fazenda sucupira





**POLO OESTE 2**

**OPERAÇÃO:** Tapa Buraco

**CIDADE:** CEILÂNDIA

**ENDEREÇO:** QNN 17

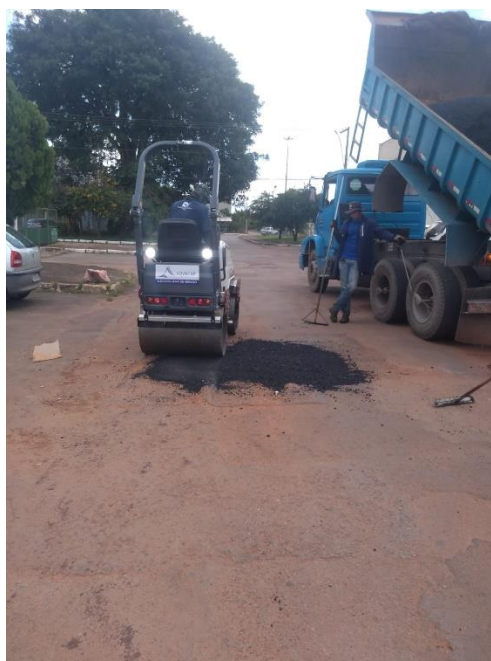


**POLO OESTE 2**

**OPERAÇÃO:** Tapa Buraco

**CIDADE:** TAGUATINGA

**ENDEREÇO:** Setor QSE



**POLO SUL 2**

**OPERAÇÃO:** Tapa Buraco

**CIDADE:** Gama

**ENDEREÇO:** Setor Oeste



**POLO LESTE**

**OPERAÇÃO:** Tapa Buraco

**CIDADE:** São Sebastião

**ENDEREÇO:** Avenida principal





**POLO OESTE 2**

**OPERAÇÃO:** Fresagem para recapeamento

**CIDADE:** CEILÂNDIA

**ENDEREÇO:** QNN 2



**POLO OESTE 2**

**OPERAÇÃO:** Tapa Buraco

**CIDADE:** TAGUATINGA

**ENDEREÇO:** QNJ 33 e QNJ 35



**POLO OESTE 2**

**OPERAÇÃO:** Construção de calçadas

**CIDADE:** TAGUATINGA

**ENDEREÇO:** QNL 23



**POLO LESTE**

**OPERAÇÃO:** Tapa Buraco

**CIDADE:** São Sebastião

**ENDEREÇO:** Rua 32





**POLO LESTE**

**OPERAÇÃO:** Tapa Buraco

**CIDADE:** São Sebastião

**ENDEREÇO:** Rua do Murão



**POLO CENTRAL 3**

**OPERAÇÃO:** Tapa Buraco

**CIDADE:** PLANO PILOTO

**ENDEREÇO:** QD 05





**POLO SUL 2**

**OPERAÇÃO:** Tapa Buraco

**CIDADE:** Gama

**ENDEREÇO:** Qd 14



**POLO OESTE 2**

**OPERAÇÃO:** Tapa Buraco

**CIDADE:** CEILÂNDIA

**ENDEREÇO:** EQNM 19/21





**POLO OESTE 2**

**OPERAÇÃO:** Tapa Buraco

**CIDADE:** TAGUATINGA

**ENDEREÇO:** QNM 40



**POLO CENTRAL 1**

**OPERAÇÃO:** Tapa Buraco

**CIDADE:** Lago Sul

**ENDEREÇO:** QI 11



**POLO OESTE 2**

**OPERAÇÃO:** Tapa Buraco

**CIDADE:** TAGUATINGA

**ENDEREÇO:** QNM 34



**POLO OESTE 2**

**OPERAÇÃO:** Restauração do pavimento asfáltico

**CIDADE:** TAGUATINGA

**ENDEREÇO:** C-9, CSG 12





**POLO CENTRAL 2**

**OPERAÇÃO:** Tapa Buraco

**CIDADE:** Park Way

**ENDEREÇO:** Quadra 18



**POLO CENTRAL 3**

**OPERAÇÃO:** Tapa Buraco

**CIDADE:** PLANO PILOTO

**ENDEREÇO:** SQS 304 SUL



POLO NORTE

OPERAÇÃO: Tapa Buraco

CIDADE: Sobradinho 2

ENDEREÇO: CRAS



POLO NORTE

OPERAÇÃO: Tapa Buraco

CIDADE: Planaltina

ENDEREÇO: Arapoangas





**POLO SUL 2**

**OPERAÇÃO:** Tapa Buraco

**CIDADE:** Gama

**ENDEREÇO:** Na frente da força nacional



**POLO OESTE 2**

**OPERAÇÃO:** Tapa Buraco

**CIDADE:** TAGUATINGA

**ENDEREÇO:** CNG 5

